

# 景気動向調査 令和4年3月分（令和4年3月末現在）

大分県中小企業団体中央会では、県内中小企業の現況、課題を迅速にとらえ、これらの情報を行政等へ提供するとともに、本会事業の活用に資することを目的に、中小企業団体情報連絡員事業を実施しています。

この事業では、県内の主要業種46組合に「情報連絡員」を設置し、毎月の景況調査報告（前年同月比）を収集しています。

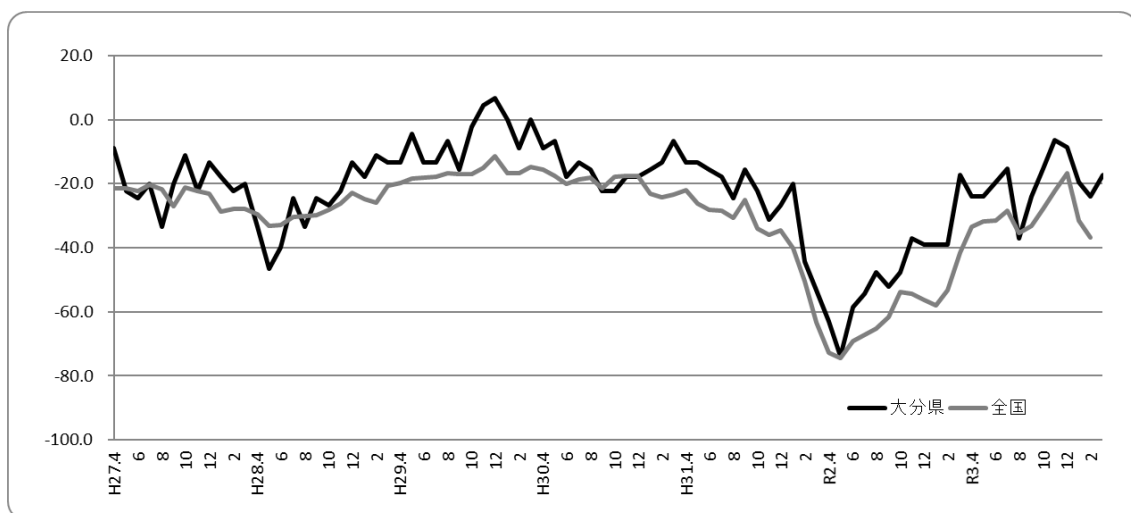
## 【3月の景況】

3月のDIは、9指標中、5指標が好転、4指標が悪化という結果となった。

景況感 DI 値は、△17.4となっており、先月と比較すると6.5ポイント好転。一進一退を繰り返しつつも、徐々にではあるが厳しい状況からは回復傾向にあることがうかがえる。

大分県内は、年明けから始まったオミクロン株による流行が未だ収束したとは言えず、オミクロン株の亜種BA.2も県内で確認されているため、今後に向けて第7波襲来を回避すべく、ワクチンの3回目接種が呼びかけられている。

詳細をみると、収益状況 DI が5ポイント好転、資金繰り DI が9ポイント好転となっているが、調査員のコメントには、製造業を中心に原材料・エネルギーの価格高騰の影響を訴える声が多く、ロシアのウクライナ侵攻もあり、予断を許さない状況にあるとみられる。



景況感 DI 値

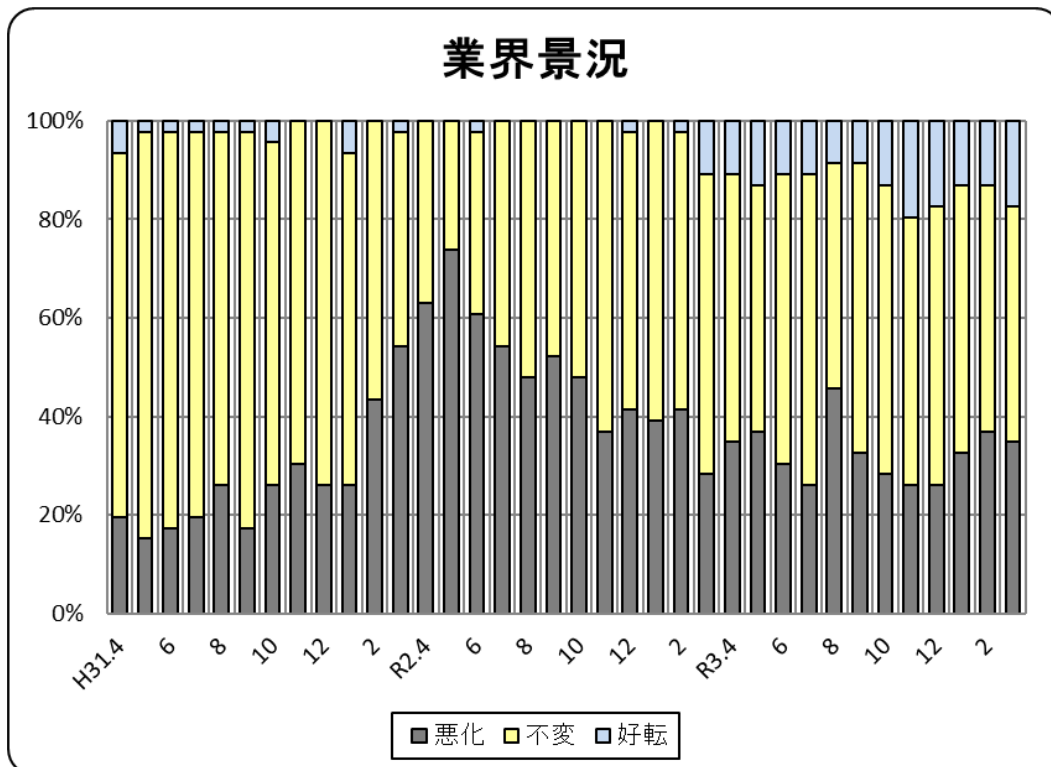


参考：日本銀行「企業短期経済観測調査」（大分支店調査分）

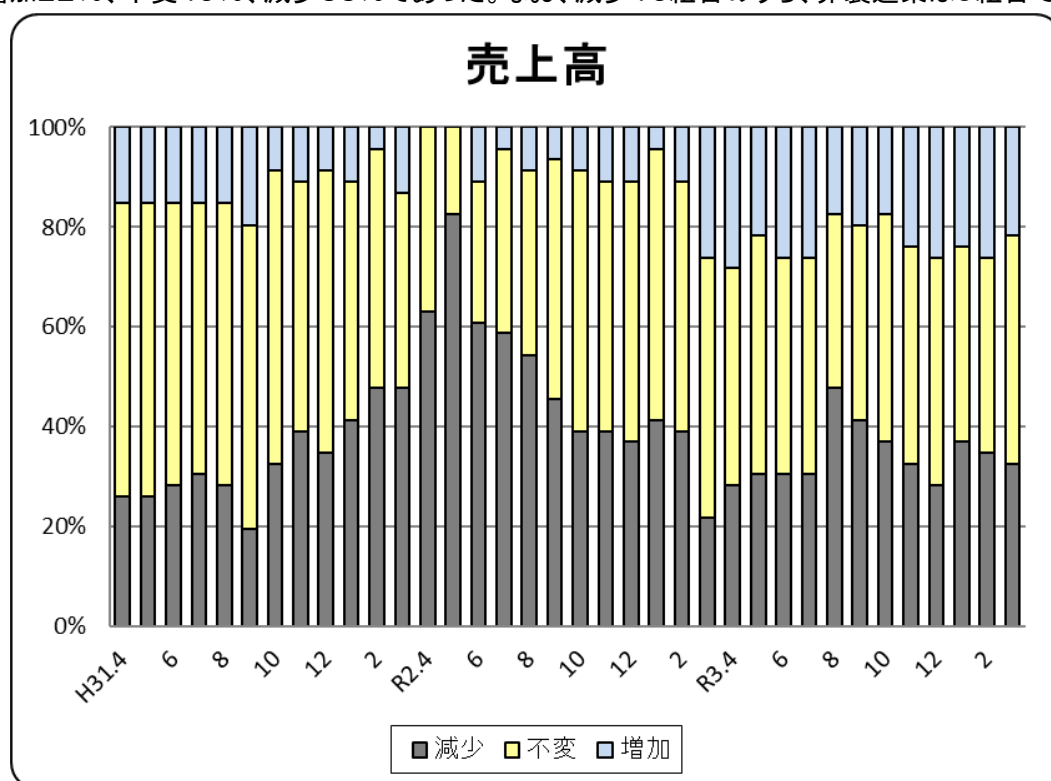
## 【主な調査項目での動向】

主要な調査項目を見ていくと、売上高DI値は、△11ポイントとなり前月より2ポイント悪化。収益状況DI値は、△17ポイントで前月より5ポイント好転。雇用人員DI値は、△11ポイントで前月より13ポイント増加した。

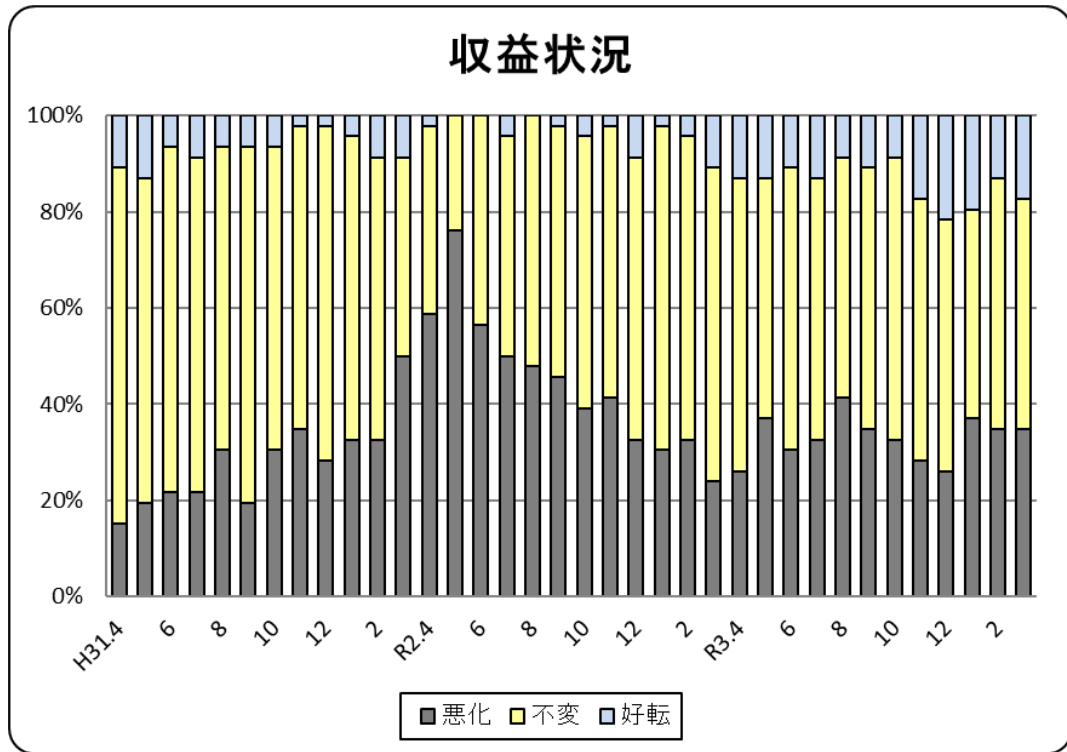
**景況の動向**は、好転は8組合、悪化は16組合であった。DI値は△17.4ポイントで前月より6.5ポイント好転。割合で見ると、好転17%、不変48%、悪化35%であった。なお、悪化16組合のうち、非製造業は9組合であった。



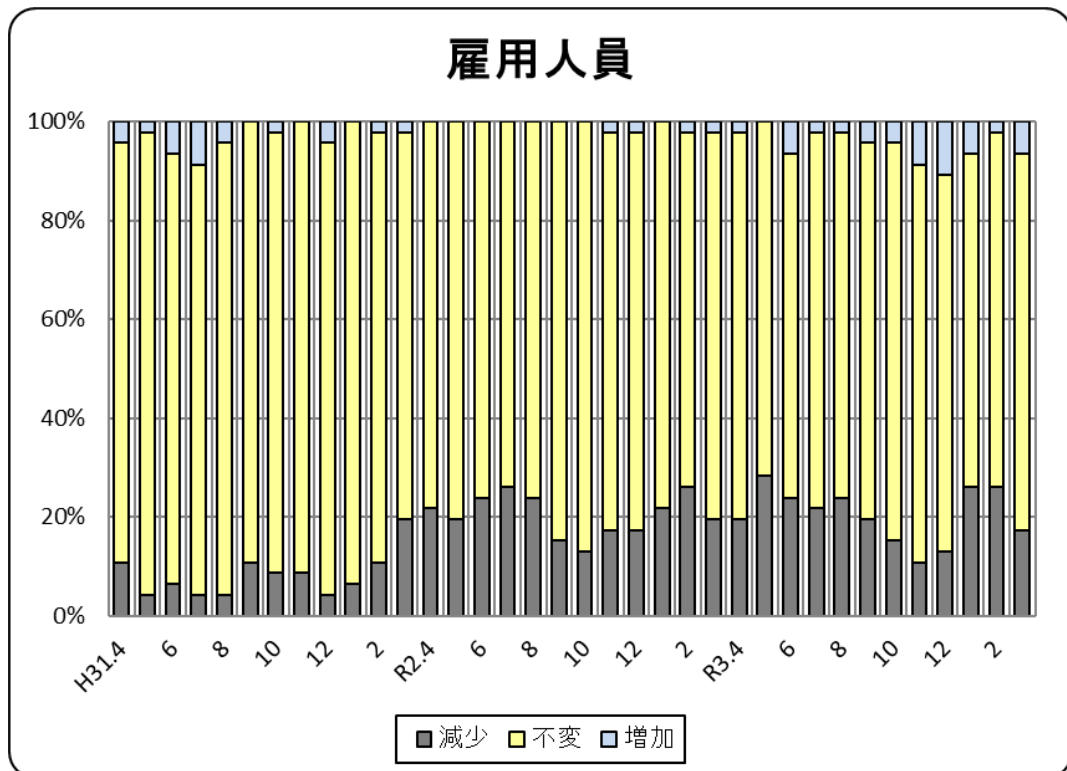
**売上高の動向**は、増加は10組合、減少は15組合であり、DI値は△11ポイントで前月より2ポイント悪化。割合で見ると、増加22%、不変45%、減少33%であった。なお、減少15組合のうち、非製造業は9組合であった。



**収益状況の動向**は、好転した組合は8組合、悪化と回答した組合は16組合であった。DI値は△17ポイントと前月より5ポイント好転。割合で見ると、好転17%、不変48%、悪化35%であった。なお、悪化16組合のうち、非製造業は9組合であった。



**雇用人員の動向**は、増加は3組合、減少は8組合であった。DI値は△11ポイントで前月から13ポイント上昇。割合で見ると、増加7%、不変76%、減少17%であった。増加したのは鉄鋼・金属、一般機器、商店街である。



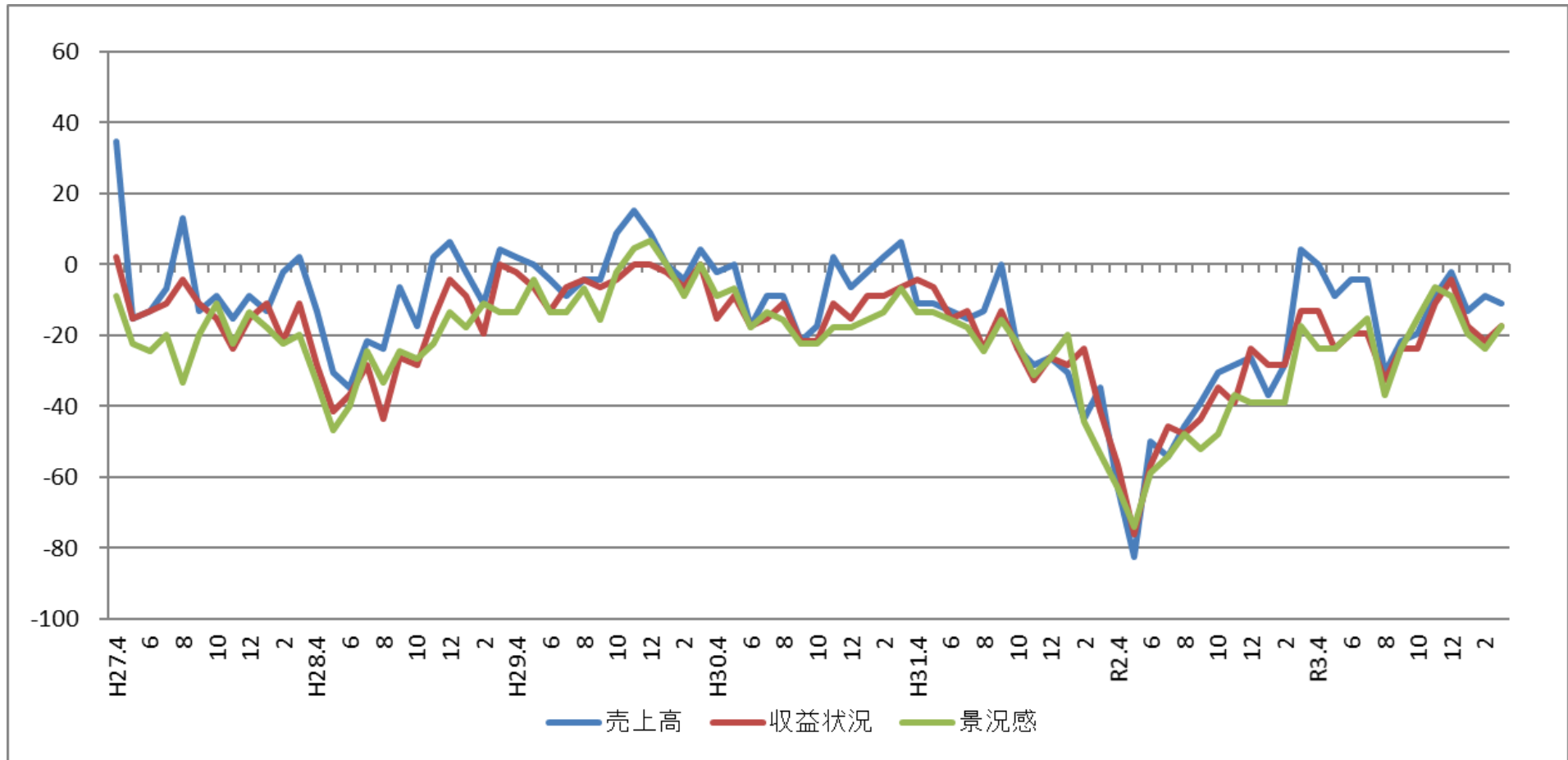
(集計方法)

※DI 値(前年同月比)=[(増加・好転組合数-減少・悪化組合数)÷調査対象組合]×100

(業界の景況についての項目を「好転」割合から「悪化」割合を引いた値をもとに作成します。)

※小数点以下四捨五入

情報連絡員報告(大分県)による景況感グラフ



景況感の回答件数

月	H27.4	5	6	7	8	9	10	11	12	H28.1	2	3	4	5	6	7	8	9	10	11	12	H28.2	2	3	4	5	6	7	8	9	10	11	12	H29.1	2	3	4	5	6	7	8	9	10	11	12	H29.2	2	3	4	5	6	7	8	9	10	11	12	H30.1	2	3	4	5	6	7	8	9	10	11	12	H30.2	2	3	4	5	6	7	8	9	10	11	12	H31.1	2	3	4	5	6	7	8	9	10	11	12	H31.2	2	3	4	5	6	7	8	9	10	11	12	R2.1	2	3	4	5	6	7	8	9	10	11	12	R2.2	2	3	4	5	6	7	8	9	10	11	12	R2.3	4	5	6	7	8	9	10	11	12	R2.4	4	5	6	7	8	9	10	11	12	R2.5	4	5	6	7	8	9	10	11	12	R3.1	2	3	4	5	6	7	8	9	10	11	12	R3.2	2	3	4	5	6	7	8	9	10	11	12	R3.3	2	3	4	5	6	7	8	9	10	11	12	R3.4	2	3	4	5	6	7	8	9	10	11	12
好転	9	4	5	6	2	6	6	5	6	4	4	3	0	1	3	3	4	2	3	1	3	3	4	5	6	5	4	5	3	7	6	7	6	5	5	5	3	2	4	3	2	2	1	1	4	3	1	1	1	1	1	2	0	0	3	0	1	0	0	1	2	1	5	5	6	5	5	4	4	6	8	8	6	6	8																																																																																																																																				
不変	24	28	25	24	27	25	29	26	28	30	28	31	31	23	22	28	23	31	28	34	34	32	35	32	30	32	30	32	33	33	31	36	35	34	32	36	32	35	28	34	35	28	30	34	34	37	38	35	34	38	37	36	33	37	32	32	34	31	26	20	17	12	17	21	17	22	24	29	26	25	26	28	25	23	27	29	21	27	27	25	25	23	22																																																																																																																												
悪化	13	14	16	15	17	15	11	15	12	12	14	12	15	22	21	14	19	13	15	11	9	11	8	10	11	8	11	8	11	10	8	10	8	4	4	6	9	5	9	7	13	9	14	13	10	10	8	7	9	7	8	9	12	8	12	14	12	12	20	25	29	34	28	25	25	21	22	17	19	19	13	16	17	14	12	21	15	13	12	15	17	16																																																																																																																													