

景気動向調査 令和4年4月分（令和4年4月末現在）

大分県中小企業団体中央会では、県内中小企業の現況、課題を迅速にとらえ、これらの情報を行政等へ提供するとともに、本会事業の活用に資することを目的に、中小企業団体情報連絡員事業を実施しています。

この事業では、県内の主要業種46組合に「情報連絡員」を設置し、毎月の景況調査報告（前年同月比）を収集しています。

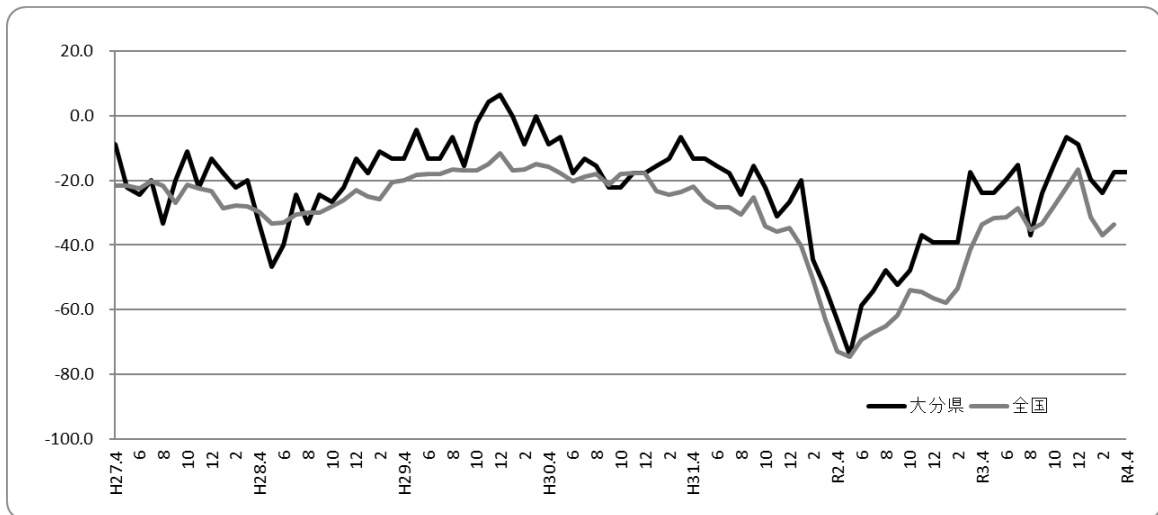
【4月の景況】

4月のDIは、9指標中、3指標が好転、3指標が悪化、3指標が変わらずという結果となった。

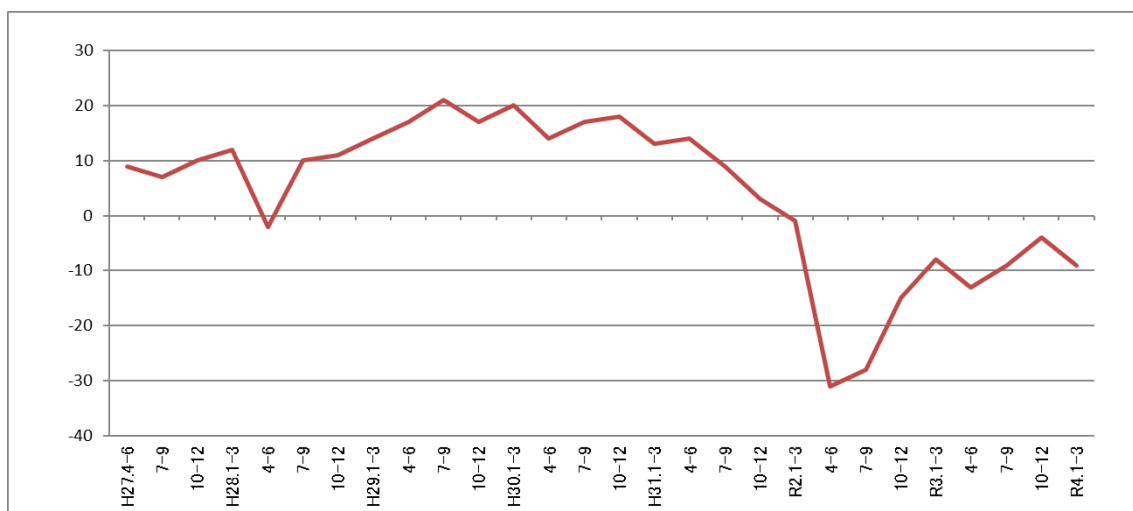
景況感 DI 値は、△17.4と先月と変わらず。販売価格 DI が9ポイント好転していることを背景に、収益状況 DI も2ポイント好転しており、資金繰り DI も先月と変わらず維持している。

大分県内は、新型コロナウイルス陽性者数の増加が、4月中旬には一旦底をうったとみられたが、その後の学校活動の本格化やゴールデンウィーク休暇等による社会活動の活発化を受けて、4月下旬から再び増加傾向となった。ただし、市場では社会活動の制限も徐々に緩和されてきており、2年間にわたるコロナ禍から次のステージへの移行が期待される。

一方、調査員のコメントをみると、ロシアのウクライナ侵攻等の不安定な国際情勢への懸念、国際物流や部品調達の停滞、原材料やエネルギーの価格高騰など、多くの懸念要素も列挙されており、不安感は未だ根強い。



景況感 DI 値

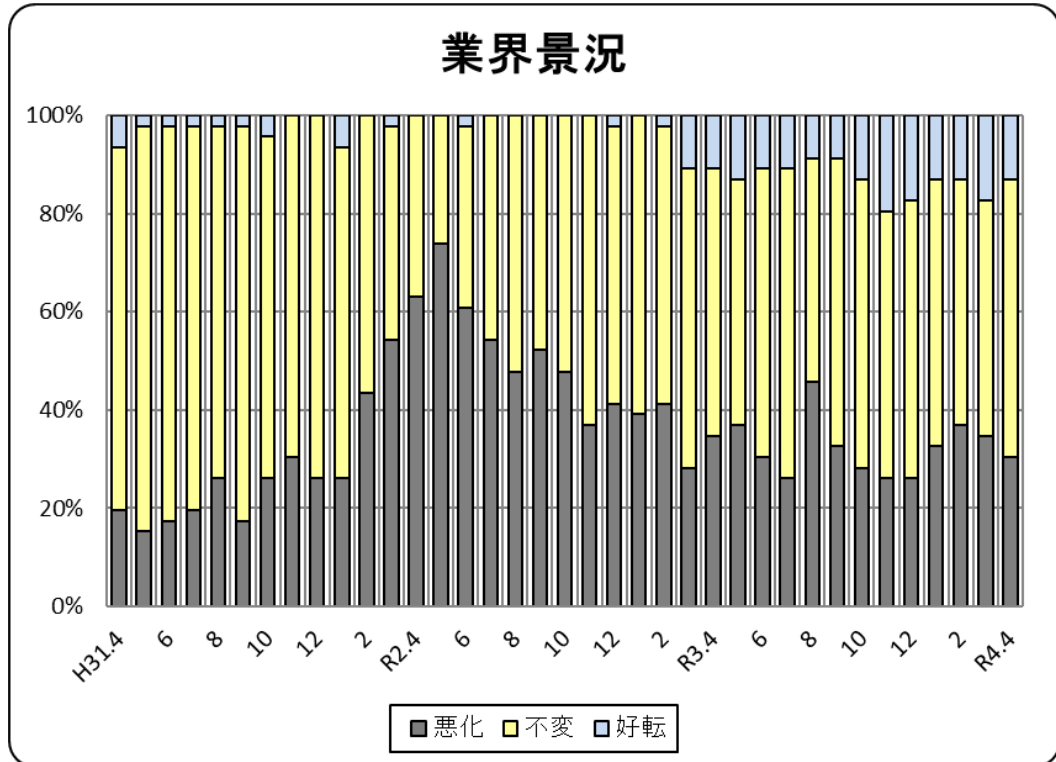


参考：日本銀行「企業短期経済観測調査」（大分支店調査分）

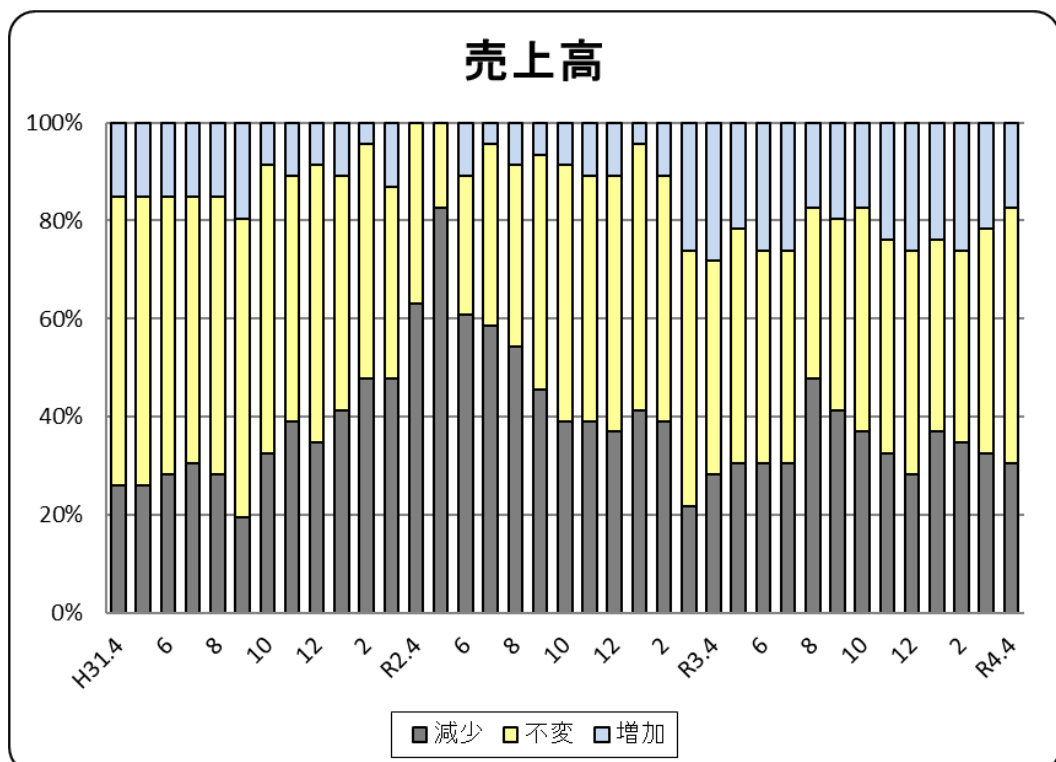
【主な調査項目での動向】

主要な調査項目を見ていくと、売上高DI値は、△13ポイントとなり前月より2ポイント悪化。収益状況DI値は、△15ポイントで前月より2ポイント好転。雇用人員DI値は、△15ポイントで前月より4ポイント減少した。

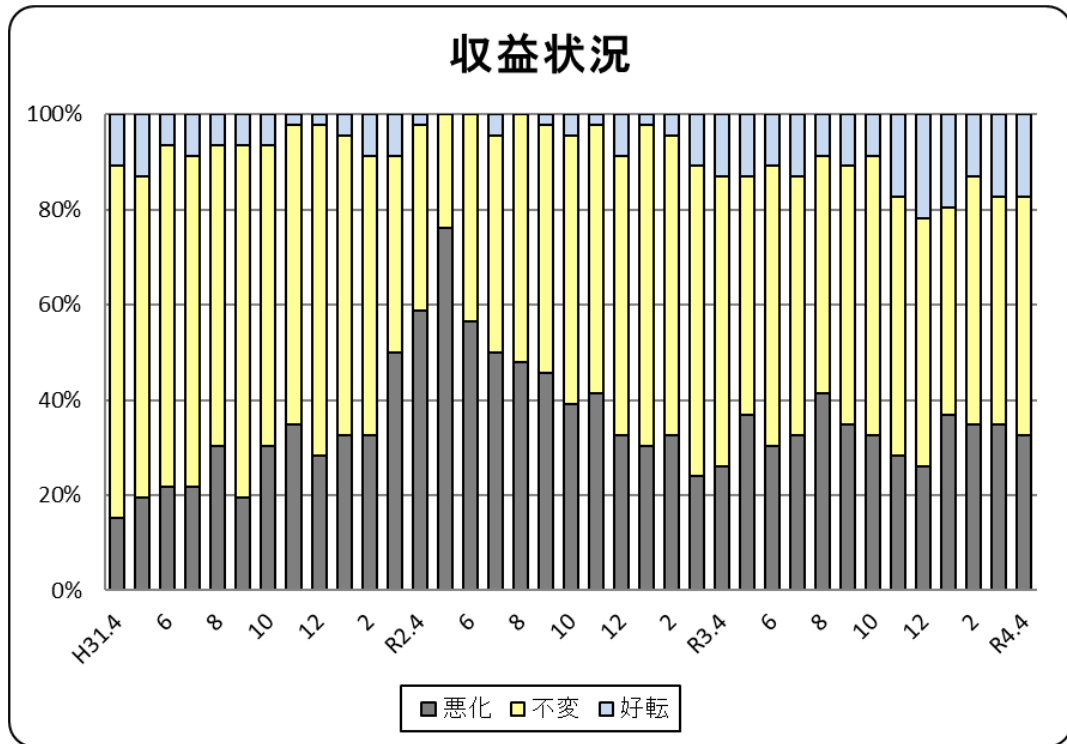
景況の動向は、好転は6組合、悪化は14組合であった。DI値は△17.4ポイントで前月と変わらず。割合で見ると、好転13%、不変57%、悪化30%であった。なお、悪化14組合のうち、非製造業は9組合であった。



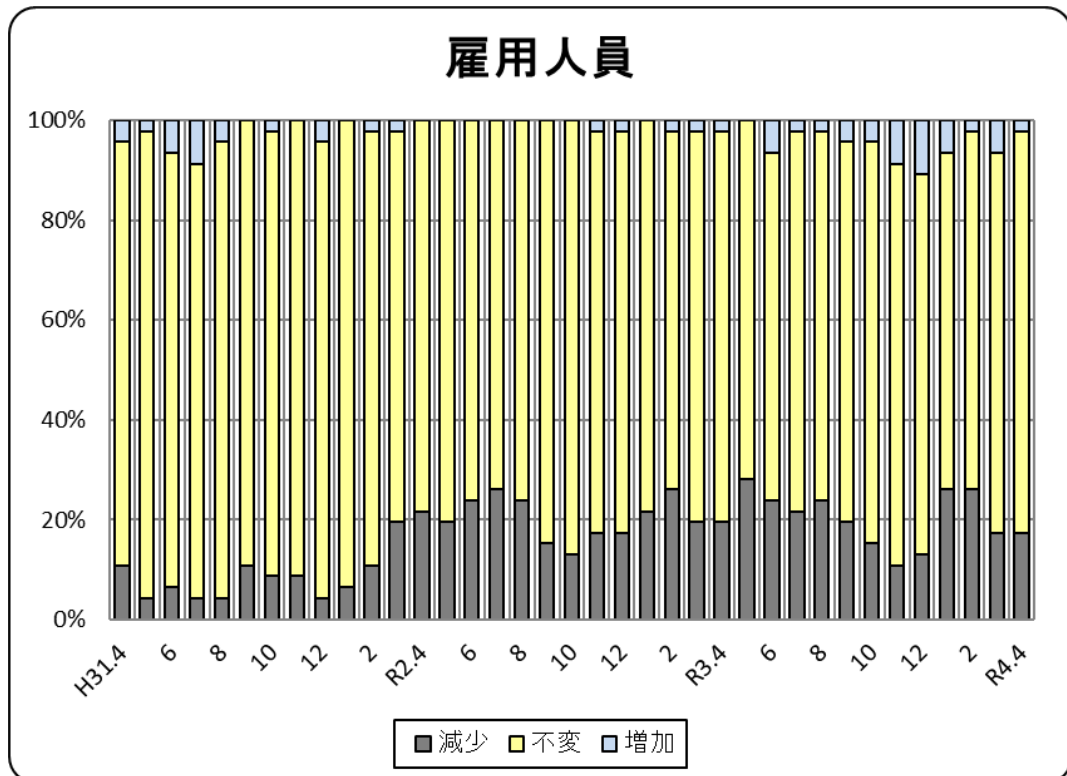
売上高の動向は、増加は8組合、減少は14組合であり、DI値は△13ポイントで前月より2ポイント悪化。割合で見ると、増加17%、不変52%、減少31%であった。なお、増加8組合のうち、非製造業は5組合であった。



収益状況の動向は、好転した組合は8組合、悪化と回答した組合は15組合であった。DI値は△15ポイントと前月より2ポイント好転。割合で見ると、好転17%、不変50%、悪化33%であった。なお、悪化15組合のうち、非製造業は9組合であった。



雇用人員の動向は、増加は1組合、減少は8組合であった。DI値は△15ポイントで前月から4ポイント減少。割合で見ると、増加2%、不変81%、減少17%であった。増加したのは鉄鋼・金属のみである。



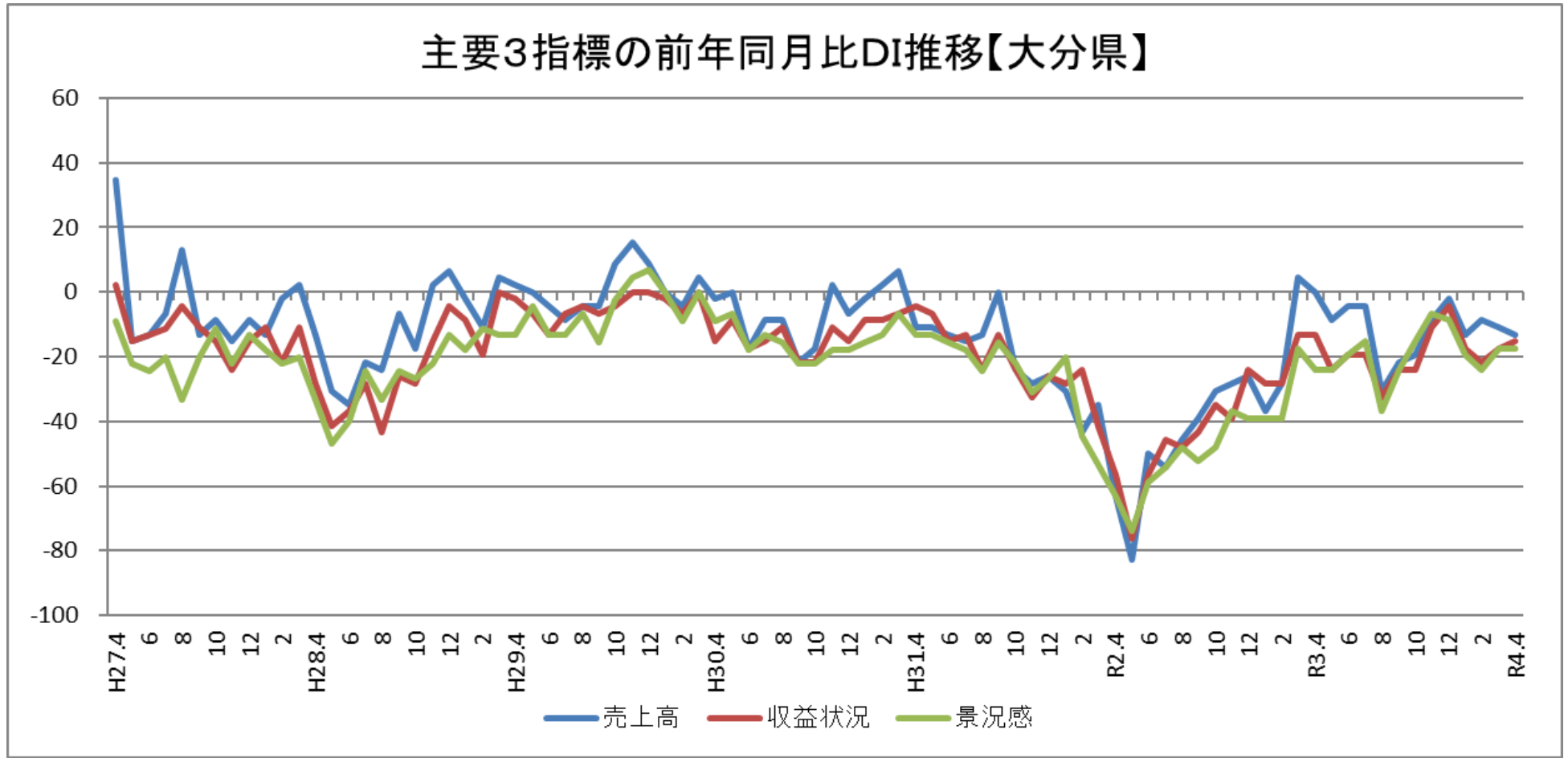
(集計方法)

※DI 値(前年同月比)=[(増加・好転組合数-減少・悪化組合数)÷調査対象組合]×100

(業界の景況についての項目を「好転」割合から「悪化」割合を引いた値をもとに作成します。)

※小数点以下四捨五入

主要3指標の前年同月比DI推移【大分県】



景況感の回答件数

月	H27.4	5	6	7	8	9	10	11	12	H28.1	2	3	4	5	6	7	8	9	10	11	12	H29.1	2	3	4	5	6	7	8	9	10	11	12	H30.1	2	3	4	5	6	7	8	9	10	11	12	H31.1	2	3	4	5	6	7	8	9	10	11	12	R2.1	2	3	4	5	6	7	8	9	10	11	12	R3.1	2	3	4	5	6	7	8	9	10	11	12	R4.1	2	3	4
好転	9	4	5	6	2	6	5	6	4	4	3	0	1	3	3	4	2	3	1	3	3	4	5	6	5	4	5	3	7	6	7	6	5	5	5	4	5	3	2	4	3	2	2	1	1	4	3	1	1	1	1	2	0	0	3	0	1	0	0	1	0	0	1	0	4	3	0	0	1	2	1	5	5	6	5	5	4	4	6	9	8	6	6	8	6
不変	24	28	25	24	27	25	29	26	28	30	28	31	31	23	22	29	23	31	28	34	34	32	35	32	30	32	30	32	33	33	31	36	35	34	32	36	32	35	28	34	35	28	30	34	34	37	38	35	34	38	37	36	33	37	32	32	34	31	26	20	17	12	17	21	17	22	24	29	26	25	26	28	25	23	27	29	21	27	27	25	26	25	23	22	26
悪化	19	14	16	15	17	15	11	15	12	12	14	12	15	22	21	14	19	13	15	11	9	11	8	10	11	8	11	10	8	10	8	4	4	6	9	5	9	7	13	9	9	14	13	10	10	8	7	7	9	7	8	9	12	8	12	14	12	12	20	25	28	34	28	25	21	22	17	19	19	18	13	16	17	14	12	21	15	13	12	15	17	16	14		