

まだ「紙」で苦勞しているとお聞きしましたがそろそろいかがですか？

# 労働保険は電子申請

イメージキャラクター：  
ペパレス執事

私、ペパレス執事が  
無料で電子申請を  
お手伝いします。

※詳しくは裏面へ

GビズIDなら  
電子証明書なしで  
労働保険年度更新が  
可能!

※詳しくは  
下記特設サイトへ

いつでもどこでも手続可能!  
カンタン・スピーディーに申請!  
ムダな時間やコストも削減!

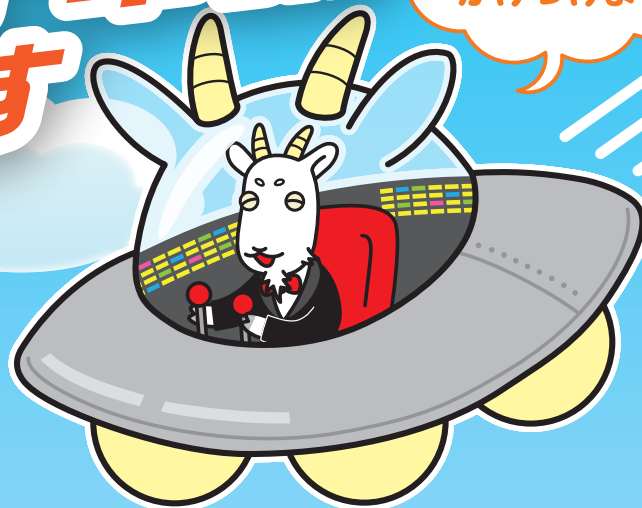
令和2年4月から特定の法人について  
電子申請が義務化されました。  
労働保険料の納付は、電子納付が便利です。

スマホでも！  
特設サイトは  
こちら!



# 無料で電子申請 お手伝いします

わたしが  
かけつけます!



## 労働保険関係手続は 電子申請にしませんか?

これまでの書面手続に比べて、電子申請は簡単・便利!  
自宅やオフィスから、インターネットを経由して、  
24時間いつでも申請や届出ができます。

日本中  
どこへでも  
お伺いします。

初期設定の  
不安や不満を  
解消します!

費用

0円

時間

1時間  
程度

場所

日本全国  
どこでも



名前 ペパレス執事

星座 アドバイ座 好物 電子化によって不要になった紙

デンシ新星から労働保険の電子申請をサポートするためにやってきたヤギの執事。性格はとても温厚で、初期設定などを丁寧に教えてくれる。あたまの角でWi-Fiを受信していて通信環境良好!

お好みの方法でご参加いただけます。

オンライン  
セミナーに  
参加する

- どんな内容なのか聞いてみたい
- 自社でも導入可能なか確認したい
- 会社への上申用に勉強したい

アドバイザー  
に相談する

- 初期設定や操作に不安がある
- 調べる時間がないので教えて欲しい
- 次の年度更新に向けて準備したい
- 訪問・オンラインが選べます

令和5年度電子申請未利用事業場アドバイザー等電子申請普及促進事業  
詳細確認やお申込みはホームページもしくは電話から!

<https://denshi-shinsei.jp/> / 03-6628-2275



スマホでも!

受託会社

株式会社バックスグループ

事務局問い合わせ先

[mail@denshi-shinsei.jp](mailto:mail@denshi-shinsei.jp)

(キトリ)

## 労働保険電子申請アドバイザー申込書 (FAX用)

フリガナ 事業場名		担当者名	
TEL		メールアドレス (担当者)	
労働者数			
フリガナ 住所	〒      ー	予約希望	<input type="checkbox"/> アドバイザー <input type="checkbox"/> セミナー

※セミナー日程は随時更新しているため、ホームページをご参照ください。

FAXでお申し込みの場合は、  
上記内容をご記入の上、  
右のFAX番号まで送信ください。



FAX 03-6627-9989